

EXPLORACIÓN DE LA ECONOMÍA COOPERATIVA

INFORME DE 2017



PRINCIPALES CONCLUSIONES DEL WORLD CO-OPERATIVE MONITOR 2017

El World Co-Operative Monitor es un proyecto diseñado para recoger datos económicos, organizativos y sociales rigurosos sobre cooperativas, organizaciones mutualistas y organizaciones no cooperativas controladas por cooperativas en todo el mundo. Se trata del único informe de este tipo que recoge datos cuantitativos anuales sobre el movimiento cooperativo a nivel global. 2017 marca la sexta edición del informe de investigación anual elaborado por la Alianza Cooperativa Internacional (la Alianza) con el apoyo científico y técnico del Instituto Europeo de Investigación sobre Empresas Cooperativas y Sociales (European Research Institute on Cooperative and Social Enterprises, Euricse).

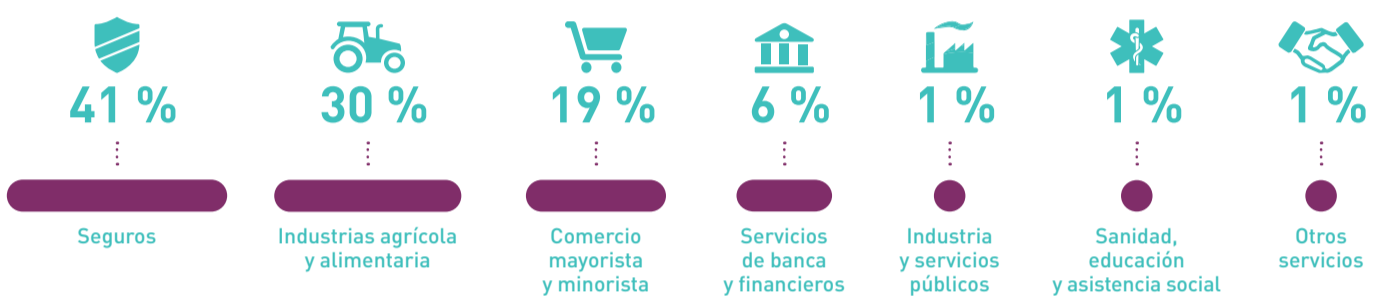
LAS PRINCIPALES 300

Las cifras se basan en datos de 2015

LAS PRINCIPALES 300

BASADA EN UNA CIFRA DE NEGOCIO EN USD > distribuida en > **27 países** > Registrada una cifra de negocio de > **2,16 billones de USD**

principalmente concentrada en los sectores de "seguros" y las "industrias agrícola y alimentaria"



EL WORLD CO-OPERATIVE MONITOR RECOGIÓ DATOS PARA

2379
ORGANIZACIONES

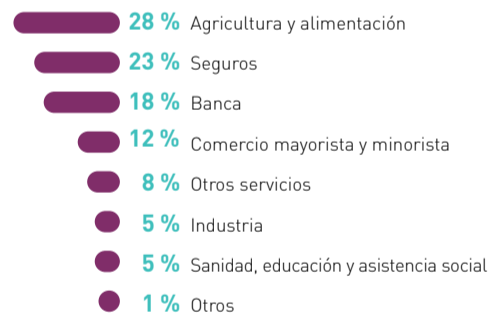
8
SECTORES DE ACTIVIDAD

De estas
1436
ORGANIZACIONES

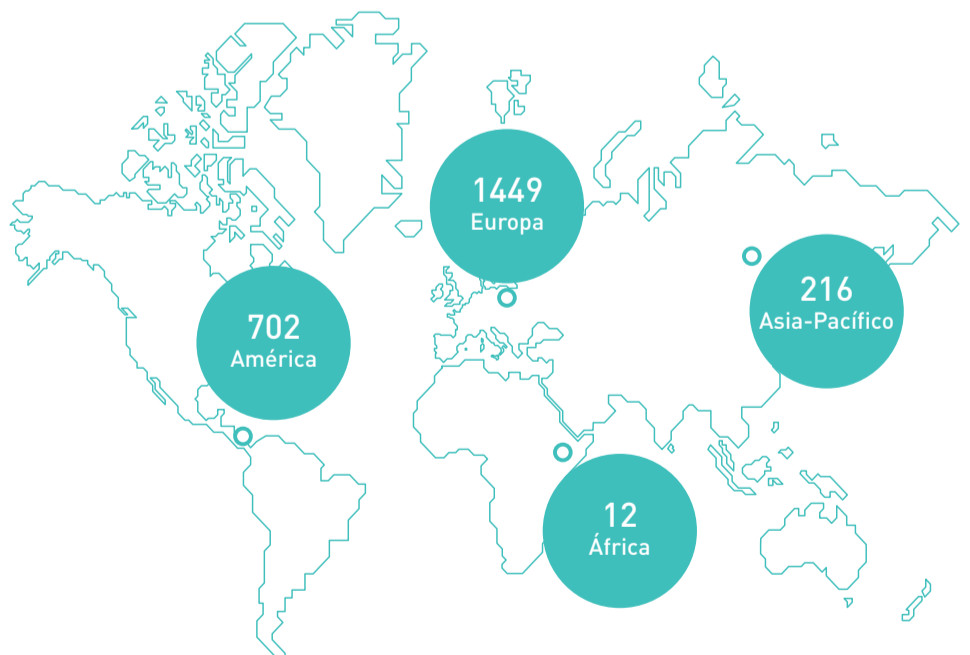
con sobre **100** millones de USD
CIFRA DE NEGOCIO

PRINCIPALES
300

2,16 billones de USD
CIFRA DE NEGOCIO



LAS ORGANIZACIONES EN EL CONJUNTO DE DATOS DE ESTE AÑO SE DISTRIBUYEN EN 61 PAÍSES DE TODO EL MUNDO

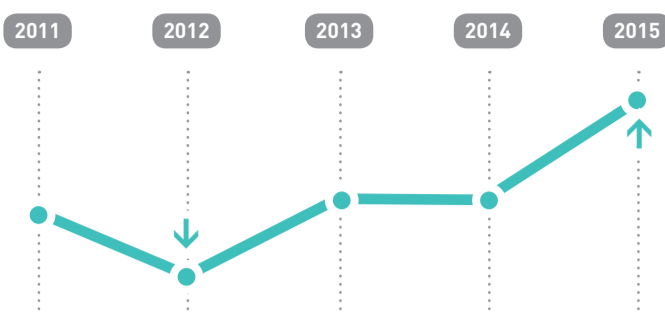


PARTICULARIDADES DEL WORLD CO-OPERATIVE MONITOR 2017

PANORAMA Y TENDENCIAS DEL SECTOR

Nuevo análisis de tendencias para 5 años

En esta edición del Monitor, se incluyen análisis de tendencias sobre las principales cooperativas y mutualidades por sector de actividad en el panorama del sector.



NUEVA CLASIFICACIÓN DEL WCM

Este año, también se computan las clasificaciones basadas en la cifra de negocio expresada en **DÓLARES INTERNACIONALES** según el cálculo del Banco Mundial. Estas clasificaciones permiten comprender la dimensión relativa de una cooperativa utilizando la paridad de poder adquisitivo. Las clasificaciones que utilizan este indicador adaptan el tipo de cambio para tener en cuenta las diferencias locales de poder adquisitivo, lo que permite las comparaciones al eliminar las fluctuaciones que se pueden producir al convertir divisas.

LAS PRINCIPALES 300
BASADO EN UNA CIFRA DE NEGOCIO EN DÓLARES INTERNACIONALES

> distribuida en

28
países

> Registró una cifra de negocio de

2,39
billones de dólares internacionales

CIFRA DE NEGOCIO EXPRESADA EN **DÓLARES INTERNACIONALES**

UNA NUEVA CLASIFICACIÓN DEL WCM



CAPITAL COOPERATIVO

La investigación sobre la estructura del capital de las cooperativas continúa este año con un informe sobre las Principales 300, así como un análisis sobre una muestra de cooperativas y mutualidades de menor tamaño.

Los resultados de esta investigación muestran que las cooperativas y mutualidades de gran tamaño no tienen problemas concretos para recaudar fondos relacionados con el modelo empresarial cooperativo, mientras que las cooperativas más pequeñas tienen algunas dificultades, principalmente relacionadas con la obtención de capital interno y deuda a largo plazo.

"...quizás sea el momento de que nosotros, como responsables de las cooperativas, dejemos de asumir que nuestra identidad cooperativa solamente genera más problemas de capital y empezar a darnos cuenta de que, de muchas maneras, nuestra identidad cooperativa también genera beneficios".

Kathy Bardswick

Presidenta de la Comisión Blue Ribbon de la ICA sobre Capital

¿CÓMO PUEDE PARTICIPAR?



Participe en la recogida de datos para el Monitor 2018

Visite www.monitor.coop y complete el formulario en línea



Cree su propia supervisión

Cree una clasificación nacional o regional basándose en la metodología del World Co-Operative Monitor. Póngase en contacto con monitor@monitor.coop para obtener más información.



Difunda el mensaje

Comparta el World Co-Operative Monitor y anime a participar a las cooperativas de su sector o área.