

# Résumé Analytique WCM 2021



**10<sup>th</sup>  
anniversary  
edition**

## RAPPORT DISPONIBLE

Ce rapport sur le 10<sup>e</sup> anniversaire comprend le palmarès des 300 meilleurs répondants et des secteurs, des données sur l'emploi et des **RAPPORTS SPÉCIAUX** sur la **COVID-19** et les **ODD**

## QU'EST-CE QUE L'OBSERVATOIRE MONDIAL DES COOPÉRATIVES?

Ce projet de recueil, d'intégration et d'analyse de données permet de créer une base de données qui est régulièrement mise à jour sur les données économiques, organisationnelles et sociales des plus grandes coopératives dans le monde, de procéder au suivi de leur impact économique et social, et de le rendre visible.

### TOP 5 (BASÉ SUR LE CHIFFRE D'AFFAIRES EN DOLLARS US)

1



**Groupe  
Crédit  
Agricole**  
France

**114 55**

milliards  
de dollars US

2



**Groupe  
BPCE**  
France

**63 32**

milliards  
de dollars US

3



**REWE  
Group**  
Allemagne

**61 98**

milliards  
de dollars US

4



**BVR**  
Allemagne

**56 29**

milliards  
de dollars US

5



**Zen-Noh**  
Japon

**55 13**

milliards  
de dollars US

### TOP 5 (BASÉ SUR LE CHIFFRE D'AFFAIRES / PIB PAR HABITANT)

1



**IFFCO**  
Inde

**3 905 232**

USD

2



**Groupe  
Crédit  
Agricole**  
France

**2 836 794**

USD

3



**Gujarat  
Milk**  
Inde

**2 605 065**

USD

4



**Sistema  
Unimed**  
Brésil

**1 982 104**

USD

5

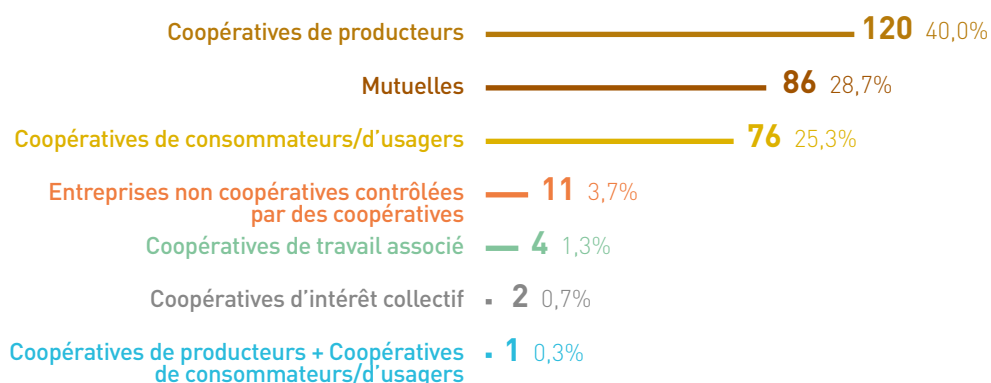


**Groupe  
BPCE**  
France

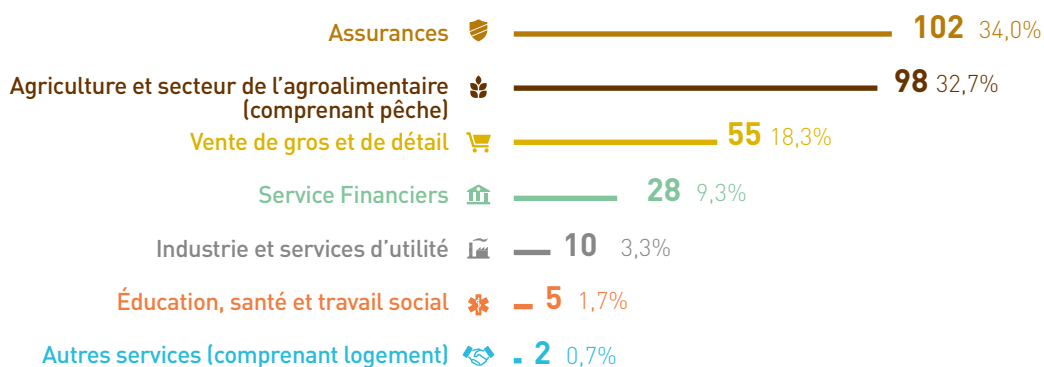
**1 568 014**

USD

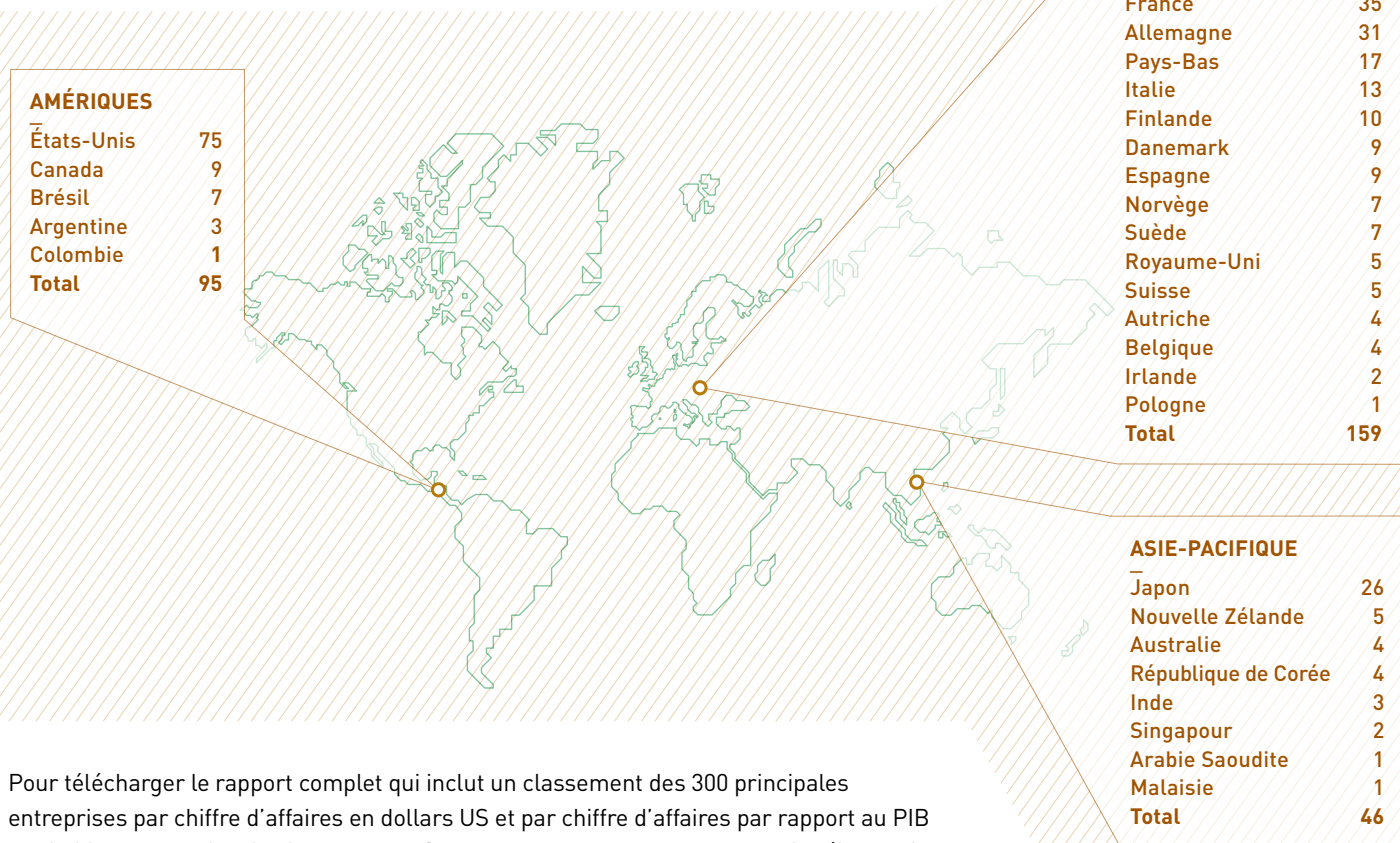
## TYPE D'ORGANISATION - TOP 300 (CHIFFRE D'AFFAIRES EN USD)



## ACTIVITÉS ÉCONOMIQUES - TOP 300 (CHIFFRE D'AFFAIRES EN USD)



## RÉPARTITION GÉOGRAPHIQUE TOP 300



Pour télécharger le rapport complet qui inclut un classement des 300 principales entreprises par chiffre d'affaires en dollars US et par chiffre d'affaires par rapport au PIB par habitant, consultez le site [www.monitor.coop](http://www.monitor.coop) ou envoyez-nous un courrier électronique à l'adresse suivante: [monitor@monitor.coop](mailto:monitor@monitor.coop).